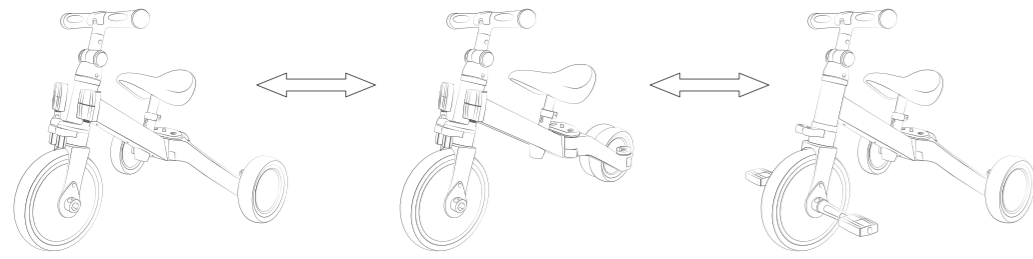


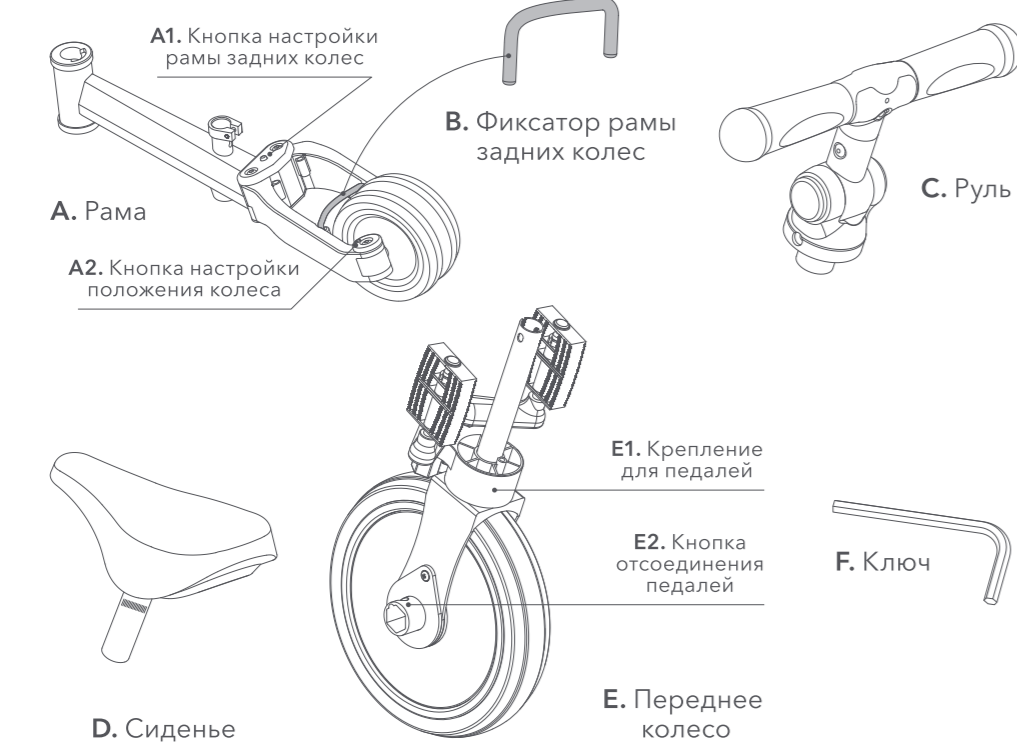
ТРИ ВАРИАНТА СБОРКИ



Беговел-трансформер 3 в 1 растёт вместе с вашим ребёнком.

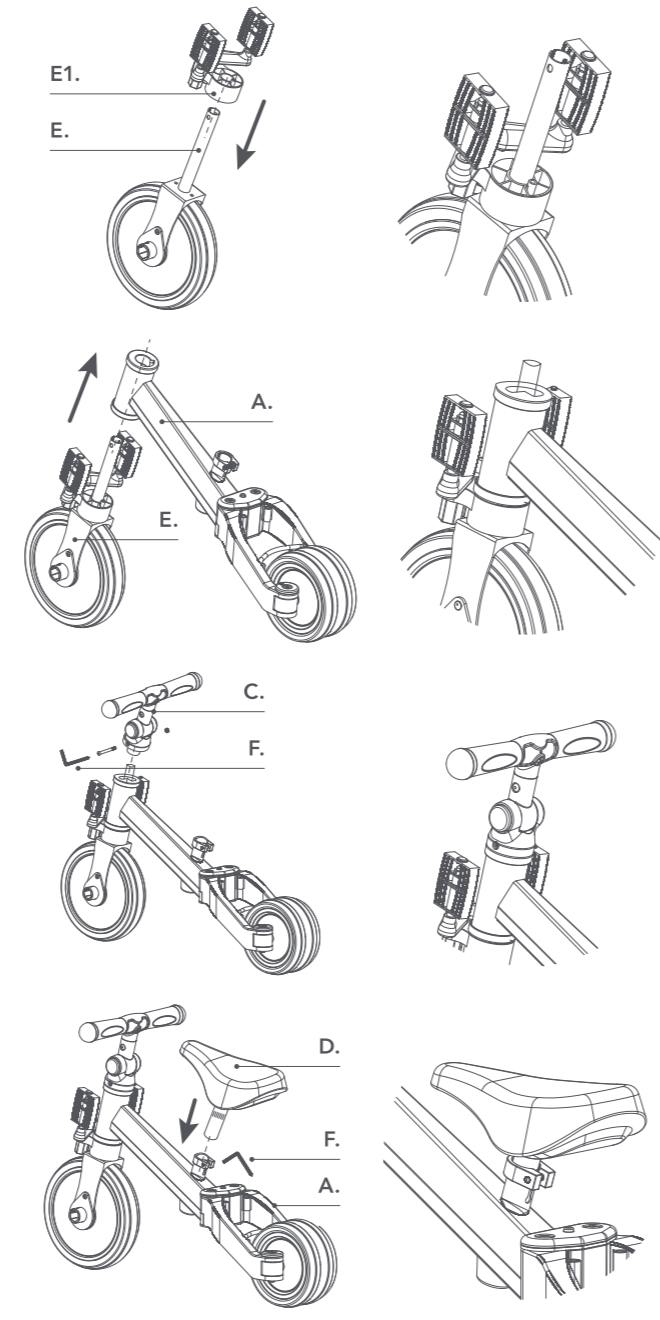
1. Беговел трехколесный. Возраст: 1-2 года. Рост: 75-85 см. Снимите педали с переднего колеса, раскройте задние колеса в трехколесный режим.
2. Беговел двухколесный. Возраст: 2-3 года. Рост: 85-100 см. Снимите педали с переднего колеса, соедините задние колеса переводя беговел в двухколесный режим, как показано в инструкции.
3. Трехколесный велосипед. Возраст: 2-3 года. Рост: 85-100 см. Установите педали в переднее колесо, раскройте задние колеса в трехколесный режим.

КОМПЛЕКТАЦИЯ



149 mm

СБОРКА. ДВУХКОЛЕСНЫЙ БЕГОВЕЛ.



1. Проденьте крепление для педалей на вилку переднего колеса.

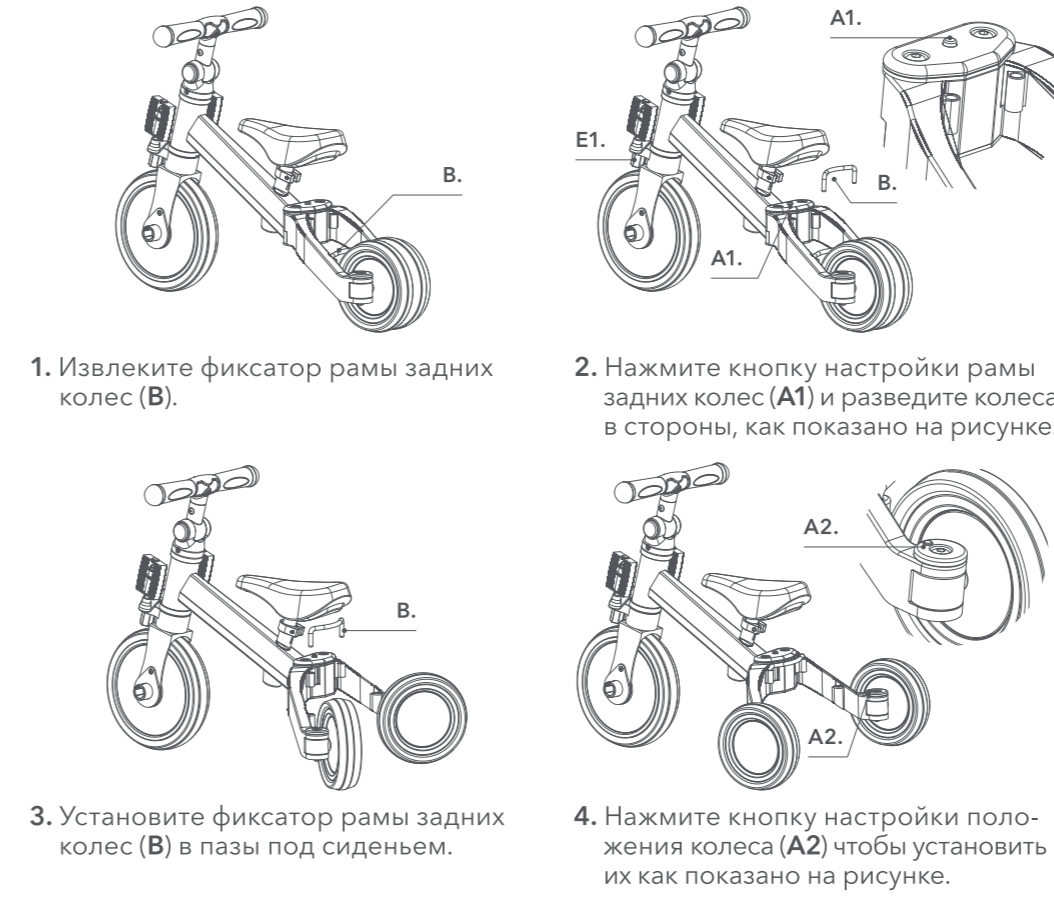
2. Вставьте вилку переднего колеса в рулевую колонку.

3. Установите руль и закрутите винт для фиксации.

4. Установите сиденье и затяните винт на хомуте для фиксации. Вариант двухколесного беговела собран.

150 mm

ТРАНСФОРМАЦИЯ В ТРЕХКОЛЕСНЫЙ БЕГОВЕЛ.



1. Извлеките фиксатор рамы задних колес (B).

2. Нажмите кнопку настройки рамы задних колес (A1) и разведите колеса в стороны, как показано на рисунке.

3. Установите фиксатор рамы задних колес (B) в пазы под сиденьем.

4. Нажмите кнопку настройки положения колеса (A2) чтобы установить их как показано на рисунке.

ТРАНСФОРМАЦИЯ В ТРЕХКОЛЕСНЫЙ ВЕЛОСИПЕД.



Повторив шаги по сборке трехколесного велосипеда, установите педали в посадочные гнезда на переднем колесе до отчетливого щелчка. Слегка потяните в обратном направлении чтобы убедиться в надежности установки.

Чтобы снять педали нажмите на кнопку-фиксатор и извлеките педаль из посадочного гнезда. Для хранения поместите их в крепление для хранения (E1) под рулем.

150 mm



УСЛОВИЯ ГАРАНТИЙНОГО ОБСЛУЖИВАНИЯ

Гарантийный срок составляет 12 месяцев с момента приобретения товара потребителем. Во время гарантийного срока Производитель обязуется бесплатно произвести ремонт или замену товара в случае, если неисправность товара произошла по вине производителя.

Настоящая гарантия действительна по предъявлению неисправного товара вместе с правильно заполненным гарантийным талоном.

Продавец вправе отказать в гарантийном обслуживании в следующих случаях:

- При отсутствии гарантийного талона или в случае, если гарантийный талон заполнен не полностью, не корректно или неразборчивым почерком;
- Неисправность изделия явилась результатом нарушения правил безопасности или небрежного отношения;
- Повреждения вызваны неправильной эксплуатацией;
- Изделие получило механическое повреждение в результате удара или падения, либо применения чрезмерной силы;
- Повреждения вызваны чрезмерной нагрузкой;
- Повреждения вызваны внесением изменения в конструкцию изделия;
- Механически повреждены резиновые и воздушно-надувные части изделия;
- При естественном износе частей с ограниченным сроком службы;
- Нормальное выцветание;
- Сервисное обслуживание в течение гарантийного срока проводилось неполномочным лицом;
- Повреждения вызваны воздействием стихийных бедствий, природных факторов.

Гарантийные обязательства распространяются на:

- Рама;
- Колёса;
- Руль.

• При покупке изделия требуйте его проверки в вашем присутствии и заполнения гарантийного талона, убедитесь, что товар продан вам без недостатков.

• Без предъявления данного талона или при его неправильном заполнении (нет даты продажи, наименования изделия, печати продавца, подписи покупателя) претензии по качеству изделия не принимаются и гарантийный ремонт не осуществляется.

• В гарантийные обязательства не входит бесплатная доставка неисправного изделия в сервисную службу или выезд технического персонала на дом.

• В гарантийный ремонт принимаются только чистые изделия.

• Срок ремонта зависит от сложности и наличия запасных частей и может длиться от 7 до 30 дней.



ГАРАНТИЙНЫЙ ТАЛОН  
www.hb-happybaby.com

НАИМЕНОВАНИЕ ИЗДЕЛИЯ	
МОДЕЛЬ	
ДАТА ПОКУПКИ	

Сведения о продавце

ФИРМА-ПРОДАВЕЦ	
АДРЕС	
ТЕЛЕФОН	
ПОДПИСЬ ПРОДАВЦА (расшифровка подписи)	ПЕЧАТЬ ФИРМЫ ПРОДАВЦА

С условиями гарантии (см. на обороте) ознакомлен и согласен. Товар получен, претензий по комплектности, количеству и внешнему виду не имею.

ПОДПИСЬ ПОКУПАТЕЛЯ (расшифровка подписи)
--

Гарантийный талон действителен только при наличии правильно и четко указанных: модели, даты продажи, контактной информации фирмы-продавца и его четких печатей, подписи покупателя. В случае если дату продажи установить невозможно, в соответствии с законодательством Российской Федерации о защите прав потребителей, гарантийный срок исчисляется с даты изготовления изделия.

При обнаружении неисправности товара обращайтесь к фирме-продавцу, в которой данный товар был приобретен. При возврате фирме-продавцу товар должен быть возвращен в полной комплектации. Сохраняйте оригинальную упаковку.

149 mm

ПОЖАЛУЙСТА, ХРАНИТЕ ДАННОЕ РУКОВОДСТВО НА СЛУЧАЙ НЕОБХОДИМОСТИ

hb-happybaby.com  
@hb\_happybaby

Срок службы: 2 года.  
Материалы: сталь, полипропилен, этиленвинилацетат, АБС-пластик, полиуретан.

Изготовитель: Cixi Lianjin Toys Co., Ltd. («Циси Ленцзинь Тойз Ко., ЛТД.»),  
Адрес: Xier Road, West Industrial Park, Guanhaiwei Town, Cixi City, Zhejiang, P.R.C (Сиар роад, Уэст Индустриал Парк, Гуанхайвей Таун, Циси Сити, Чжэцзян, КНР).  
Изготовлено в КНР.

Импортер / дистрибьютор и уполномоченная организация по претензиям к изготовителю от потребителя по качеству продукции: ООО «Опт-Юнион».  
Адрес: Россия, 141727, Московская обл., г. Долгопрудный, Павельцево мкр., Новое ш., д. 56. Телефон: +7 (495) 580-75-46. Эл. почта: info@hb-happybaby.com.

Товарный знак Happy Baby® принадлежит ООО «Опт-Юнион». Все права защищены. Товар соответствует требованиям ТР ТС 008/2011.



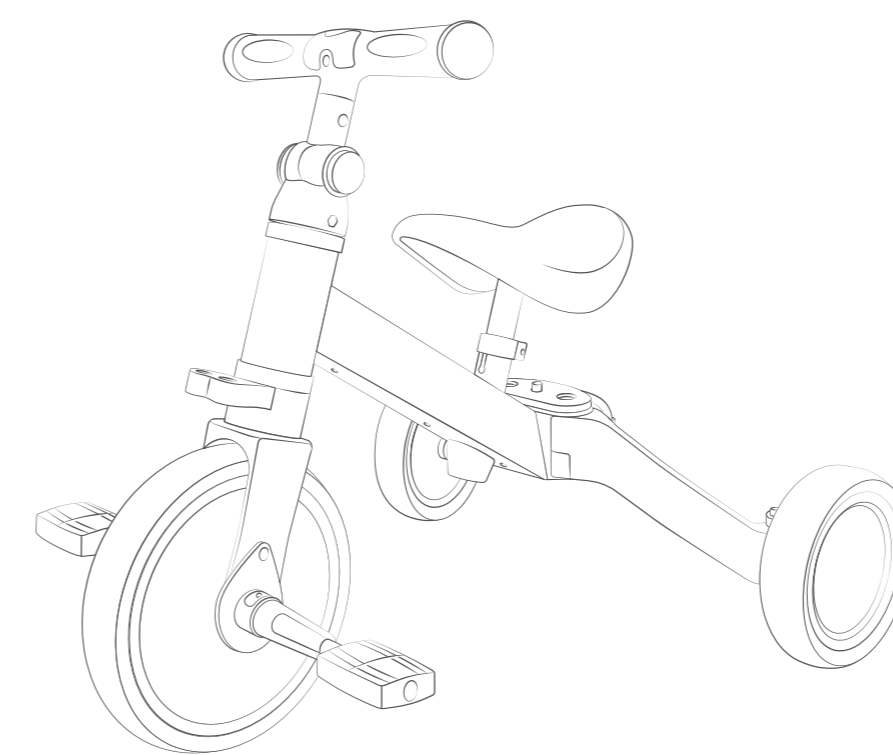
КАТАЙТЕСЬ С УДОВОЛЬСТВИЕМ!

HAPPY BABY® (ТМ «ХЭПИ БЭБИ»)

150 mm



ADVENTURE  
БЕГОВЕЛ-ТРАНСФОРМЕР



Поздравляем с покупкой этого продукта! Пожалуйста, прочитайте инструкцию перед сборкой и использованием.



В связи с существованием различных моделей беговелов и велосипедов, в нашей инструкции приведены обобщенные иллюстрации и фотографии, поэтому дизайн, цвета и материалы купленного вами товара могут отличаться от тех, что показаны в инструкции. Мы оставляем за собой право без уведомления изменять спецификацию товара, что обусловлено непрерывным процессом совершенствования потребительских свойств и качества продукции.

РУКОВОДСТВО ПОЛЬЗОВАТЕЛЯ

Меры безопасности

- Использовать только под непосредственным наблюдением взрослых.
- Перед использованием удалите все упаковочные элементы.
- Никогда не используйте беговел (велосипед) на наклонной или влажной поверхности, поверхности с песком или гравием, вблизи ступенек, бассейна, проезжей части или других объектов, представляющих опасность для ребенка. Не предназначено для движения по дорогам общего пользования.
- Убедитесь, что на вашем ребенке удобная обувь с закрытым носком, надёжно закрепленный шлем, а также любой другой вид защитной экипировки. Проверьте, надёжно ли застегнута обувь.
- Не допускайте использования беговела (велосипеда) несколькими детьми одновременно.
- Убедитесь, что ваш ребёнок физически способен управлять беговелом (велосипедом), и что он понимает, как тормозить.
- Всегда держите ребенка в поле зрения, пока он находится на беговеле (велосипеде).
- Перед каждым использованием проверьте беговел (велосипед) на возможное наличие повреждённых, незакрепленных или недостающих деталей. Убедитесь, что все болты и быстроразъёмные соединения затянуты должным образом, а детали надёжно закреплены. Не используйте беговел (велосипед), если какие-либо детали отсутствуют, повреждены или сломаны.
- Беговел-трансформер в разобранном виде и картонная упаковка содержат мелкие детали и пластиковые пакеты, которые представляют опасность для маленьких детей. Пожалуйста, храните вышеуказанные детали и пакеты в недоступном для детей месте. Должным образом утилизируйте все пластиковые пакеты или иные упаковочные материалы.
- Беговел-трансформер предназначен для детей возрастом от 12 до 36 месяцев и весом до 25 кг.

Техническое обслуживание

- Следите за тем, чтобы все детали оставались чистыми, без пыли, грязи или песка.
- Для чистки беговела-трансформера используйте влажную тряпку.
- Смазывайте подвижные части только в том случае, если это необходимо (применяйте небольшое количество смазочного материала на основе силикона).
- Периодически проверяйте беговел-трансформер на наличие плохо затянутых винтов или изношенных деталей.
- Выполняйте замену или ремонт деталей по мере необходимости.
- Храните изделие в сухом месте.
- Длительное воздействие прямых солнечных лучей может вызвать деформацию пластиковых деталей.

ВНИМАНИЕ: СБОРКА ОСУЩЕСТВЛЯЕТСЯ ВЗРОСЛЫМИ!  
НЕСОБЛЮЖДЕНИЕ ДАННОГО ПРЕДУПРЕЖДЕНИЯ И ИНСТРУКЦИЙ ПО СБОРКЕ МОЖЕТ ПРИВЕСТИ К СЕРЬЁЗНЫМ ТРАВМАМ.

149 mm

200 mm

200 mm